

**GEDA®**

Koncepcja wciągarek gwarantująca ekonomiczny transport materiałów.



Tysiące wciągarek GEDA LIFT sprawdziły się doskonale w roli wind transportowych na placach budowy. Wszelkstronne zalety oraz gwarantowana przez firmę GEDA niezawodność zapewniły im czołową pozycję na rynku europejskim.

**Materiały, wykonanie oraz napęd najwyższej jakości** eliminują niepotrzebne przestoje i konserwacje.

GEDA LIFT to pochyłe wciągarki linowe do efektywnego i pewnego transportu wszelkich materiałów w górę i w dół!



1 Platforma na dachówki przeznaczona specjalnie dla dekarzy z podchyloną siatką ochronną i wózkiem taczakowym do transportu palet.

2 Krycie dachu również pod drabiną wyciągarki dzięki kołzowi podporowemu regulowanemu w zakresie od 07 do 40 cm.

3 Platforma uniwersalna z rozkładanymi osłonami bocznymi. Do transportu różnego rodzaju materiałów budowlanych (tu z uchwytami do podwieszenia wiader).

4 Platforma uniwersalna ze złożonymi osłonami bocznymi – wielofunkcyjny sposób transportu!

5 Platforma uniwersalna z rozłożonymi osłonami bocznymi również do transportu przedmiotów wielkogabarytowych.

6 Płynnie regulowany element zamykania szyn, dostępny w dwóch wariantach z dłuższą i krótszą stroną ramienia (obustronny) lub równoramienne.

7 Dzięki platformie typu vario ze składanymi osłonami bocznymi można bez wysiłku przetransportować również przedmioty wielkogabarytowe. Nachylenie platformy jest regulowane.

8 Kołeba wyrotna do sań standardowych opóźniająca jest automatycznie za pomocą mechanizmu wyrotki również w budynku. Regulowana podpora dostarczana jest w zestawie.

9 Wózek pozwala na łatwy transport wózkiarką i oszczędność miejsca – dzięki niemu można przemieszczać również pojedyncze elementy rozmontowanej wyciągarki GEDA.

10 Praktyczny rozdzielnik dachówek ułatwia prowadzenie prac na dachu.

11 Dzięki śaniom wyrotnym można przejechać kołebę nawet o 130° (praktyczne rozwiązanie w przypadku stramo ustawionej drabiny i małej ilości miejsca).

12 Zastosowanie sań wyrotnych z platformą na płyty pozwala na wygodne ściąganie również dużych płyt w górę.

13 Wzmocniony profil drabinowy o udźwigu do 250 kg.

14 Profil drabinowy o udźwigu do 200 kg.

**GEDA®**

Racjonalizacja pracy na budowie to przede wszystkim oszczędność czasu i personelu. Również warunki na placu budowy odgrywają tu decydującą rolę.

GEDA LIFT łączy w sobie cały szereg zalet:

▶ Łatwość transportu, nawet samochodem osobowym lub na przyczepce

▶ Montaż bez użycia narzędzi

▶ Bezproblemowa obsługa również przez nieprzeszkolonych pomocników

▶ Zasilanie prądem zmiennym 230 V

▶ Możliwość dopasowania do każdego miejsca budowy i warunków transportowych



## Wypożyczenie dodatkowe do każdego zastosowania

Specjalne wyposażenie pozwala na przetransportowanie na dach lub w pożądane miejsce niemalże wszystkich rodzajów materiału. Niezwykłą funkcjonalność gwarantują różnego typu elementy do transportu materiałów oraz platformy. Dedykowana murarzom, dekarzom, kafelkarzom ... – GEDA LIFT oferuje dla każdego z zastosowań możliwość optymalnego doboru elementów wyposażenia dodatkowego.



**GEDA®**  
ORIGINAL

# GEDA®

Odpowiednia wciągarka do  
każdego zastosowania.



## GEDA®

ORIGINAL

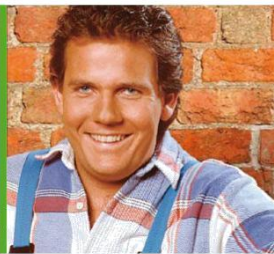


- ▷ Innowacyjność
- ▷ Know-how
- ▷ Najnowocześniejsze technologie wykonania



## GEDA®

ORIGINAL



## GEDA®

na świecie



#### Wyposażenie podstawowe:

- **Wciągarka elektryczna 230 V / 50 Hz** z bębmem zawierającym 43 m liny (6 mm Ø); wyłącznik krańcowy z kablem 21,0 m, sterownik (24 V) z wyłącznikiem awaryjnym o długości kabla 5,0 m (sterownik i wyłącznik krańcowy dla wyciągarek typu GEDA LIFT 250 COMFORT i FIXLIFT 250 jest odłączalny od napędu, w przypadku wersji GEDA LIFT 200 STANDARD podłączony na stałe)
- **Standardowe szyny jezdne** z automatycznym hamulcem bezpieczeństwa w przypadku zerwania liny
- **Element górny** z rolką zwrotną
- **Segment szynowy dolny** 2 m

### GEDA®

LIFT 200 STANDARD

**solidna & niedroga**

Udźwig do **200 kg**  
Prędkość podnoszenia **25 m/min**  
1 kW/230 V/50 Hz

### GEDA®

LIFT 250 COMFORT

**niezawodna & wydajna**

Udźwig do **250 kg**  
Prędkość podnoszenia **30 m/min**  
1,3 kW/230 V/50 Hz

### GEDA®

FIXLIFT 250

**szybka & praktyczna**

Udźwig do **250 kg**  
Prędkość podnoszenia **19/38 m/min**  
0,6/1,2 kW/230 V/50 Hz



### GEDA®

LIFT 200 STANDARD

### GEDA®

LIFT 250 COMFORT

### GEDA®

FIXLIFT 250

Teraz do  
**250 kg!**

# ART-BAU

ul. Wodna 2, 47-300 Krapkowice  
Nip 1990111471 Regon161579966  
tel. 512 801 214 [www.art-bau.com.pl](http://www.art-bau.com.pl)